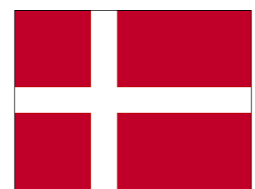




Hvordan jeg implementerer IPM

Detaljer af en holistisk IPM strategi med et lavt pesticid forbrug på en europæisk bedrift



Vores bedrift

Agro PJ I/S
Føllevej 10, 8410 Rønne

Klimatiske forhold

Agro PJ har mange af de jordtyper repræsenteret i Danmark. Danmark har dog mere sandede jorde sammenlignet med europæiske jorde

Vejrmæssigt er det et vådt klima.

Primære skadevoldere

Græs ukrudt – Primært italiensk rajgræs

Agronomisk forhold

422 ha

Havre: 16%. Vinterbyg: 9%. Vinterhvede: 13%. Vinterraps: 12%. vintertriticale: 23%. vårbyg: 6%. Vårbyg med græsudlæg: 7%

Social-miljømæssige forhold

Agro PJ består af Jan og Peter

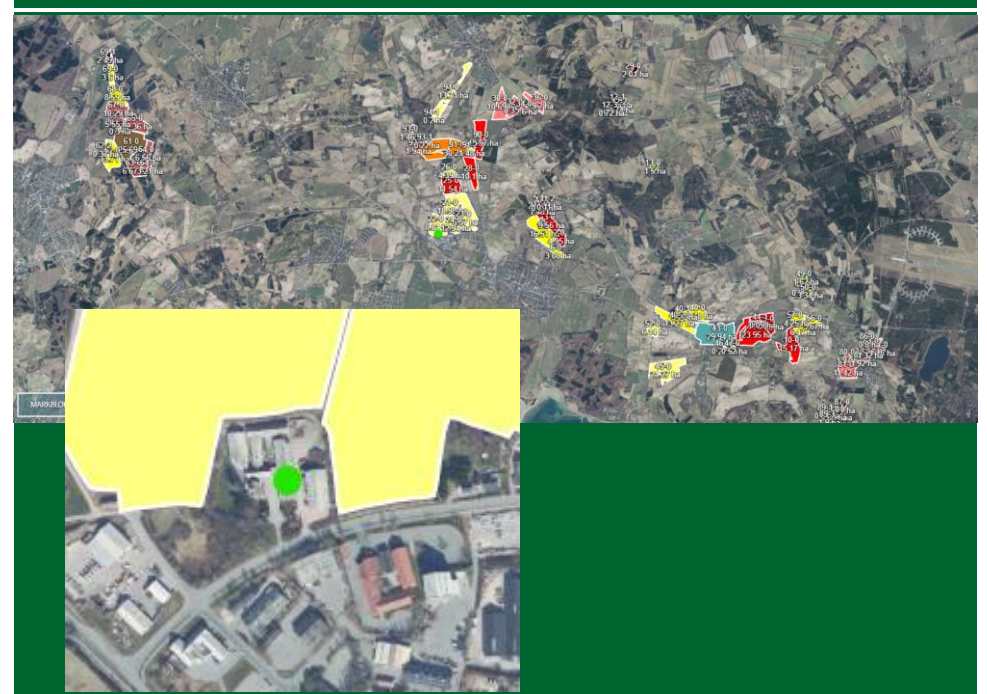
Formål og motivation hos landmanden

Prjektet kan medvirke til gode oplevelser og vidensdeling landmænd i mellem.

Med et fokus på italiensk rajgræs, kan projektet forhåbentlig vise vejen med nye værktøjer og metoder til at bekæmpe ukrudt.



shutterstock.com · 795609595





Vores strategi

Alternative løsninger

Sædskiftet er ikke et fast system, men bliver overvejet løbende. Dog ift. fordelingen af afgrøder set tidligere.

Sunde sorter bliver valgt. Flere vårafgrøder for at kunne bekæmpe italiensk rajgræs.

Der er bliver lavet insekthoteller af afklippet grene og kvas.

Håndlugning. Det er dog kun overkommeligt på mindre arealer.



Kemikalier og bio-kontrol

Der bruges de er behov for, hvis ingen anden løsning findes.

*Grøn= lav risiko PPPs

*Blå= bio-agenter

Måleparametre

IT-programmer, som Farmtracking, kan hjælpe hukommelsen og objektificere problemerne.

Et national registreringssystem, som producerer en prognose for specifikke problemer, ift. Til hvornår det vil blive fundet på Djursland. Her er der focus på insekter og sygdomme.

Mål



Ny løsning

Løsning

Gammel løsning



Non-systematisk løsning



Mine resultater

Udvikling på bedriften

Sammenligning med standard

Skadedyr bekæmpelse

Meget god

Medium

Italiensk rajgræs

Til forbedring

Udvikling af pesticider

Meget god

Medium

Herbicides
Fungicides,
insecticides
Seed
treatments
Biocontrol

Til forbedring

Bæredygtigheds indikator

Meget god

Vanding – Ingen vanding
Sædskifte kompleksitet
Maskindrift udgifter
Maskinpark størrelse

Medium

Farlige eller skadelige produkter ift. Miljøet
Farlige eller skadelige produkter ift. land
= Generelle tilfredsstillelse hos landmanden, medarbejder.
= Arbejdesbyrde
= Labour employment
Arbejdsslid
= Fordeling af arbejdsopgaver over året → Det afveksler ift. sæsonen
= Bruttoprodukt
= Maskinpark størrelse
= Nettofortjeneste

Til forbedring

= Grøn energi
= Fossil energi
Kemisk gødning
Energi omkostning
Pesticid omkostning
= Græs-dække/Fler-årig afgrøder – Salgsafgrøder

Primære konklusioner

Agronomisk: Fokus på optimering af sædskiftet, ift. at forebygge problemer med store skadevolder.

Økonomisk: Vedvarende optimering af maskinparken, så den passer lige præcis til behovet på bedriften.

Miljømæssigt: Lad være med at bruge flere tilsætningsstoffer end der er behov for, f.eks. Pesticider og handelsgødning.

Sociale forhold: Lad være med at være et problem for lokalmiljøet. Lyt til kritik.

Mål

Grøn = positiv udvikling
Rød = negative udvikling
Sort = Sammenlignelig

= Sammenlignelig

↗ Øget

↘ Reduceret

↗ Markant Øget

↘ Markant reduceret

Miljømæssige indikatorer
Sociale indikatorer
Økonomiske indikatorer

Vores feedback



“ Det er vigtigt at have andre muligheder end pesticider til brug imod skadevoldere. Vi har før set, hvad der vil ske hvis vi kun er afhængig af pesticider.

Agro PJ (Denmark)

Agro PJ er meget fokuseret på alternative løsninger og værktøjer, som IPM kan levere. Det skal bare tilpasses bedriften og effekterne skal kunne ses.

De er meget ivrige efter at prøve alternative løsninger, som der er behov for og penge til, sammenlignet med brugen af pesticider.



“ Før skadevolderen er synlig i marken, og vist at traditionelle strategier ikke virker, skal alternative løsninger være implementeret.

Mikkel Møller Østerhaab (Denmark)

Maintain the focus and get the new tools implemented in the daily practice