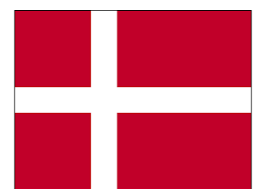




Hvordan jeg implementerer IPM

Detaljer af en holistisk IPM strategi med et lavt pesticidforbrug på en europæisk bedrift



Vores bedrift



Abildskovgård ApS
Vøjstrupvej 61, 5672 Broby
Danmark

Klimatiske forhold

Abildskovgård har flere forskellige jordtyper, fra de sandede jorde til de lerede.

Danmark har dog mere sandede jorde sammenlignet med europæiske jorde.

Vejrmæssigt er det et vådt klima med nedbør i vækstsæson.

Primære skadevoldere

Græsukrudt: resistent italiensk rajgræs, begrænset effekt af de græsmidler, som er til rådighed

Agronomisk forhold

312 ha i kornrigt sædskifte

Vinterhvede: 43%

Vårbyg: 25%

Vinterraps: 12%

Havre: 2%

Rajgræs til frø: 17 ha

Social-miljømæssige forhold

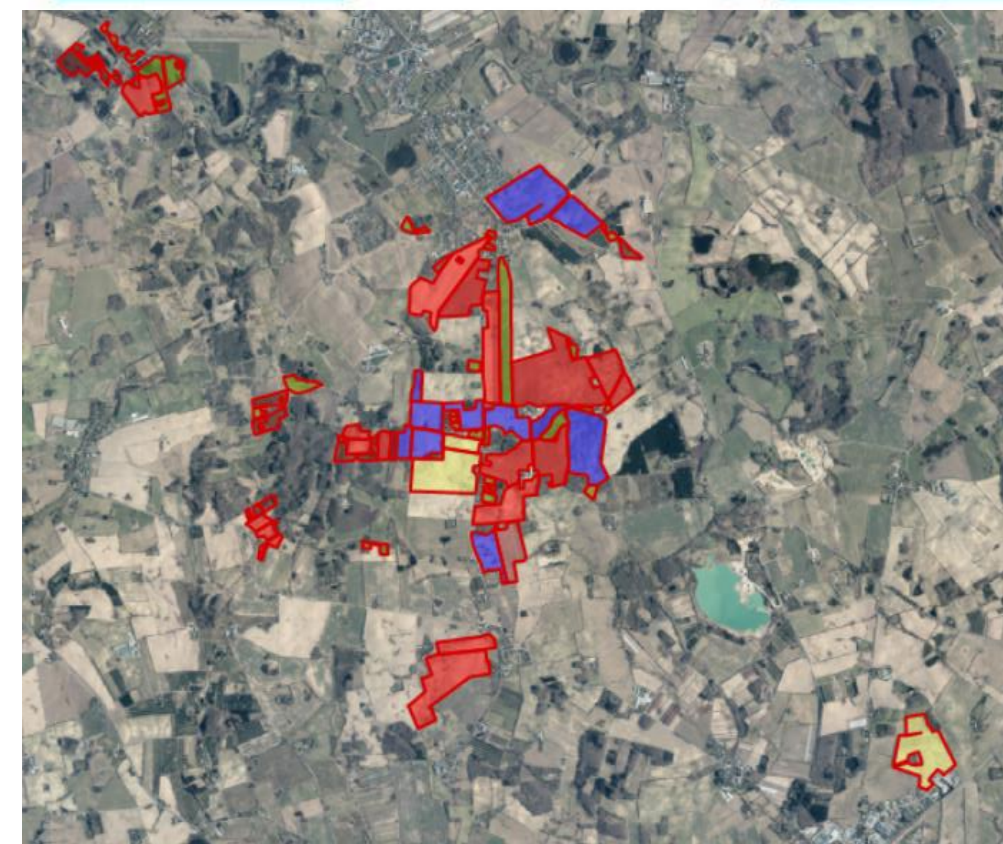
Abildskovgård ejes og drives af Jacob og Anders Rasmussen

Udover markbrug er der produktion af smågrise og slagtesvin på bedriften

Formål og motivation hos landmanden

Projektet kan medvirke til gode oplevelser og vidensdeling landmænd i mellem.

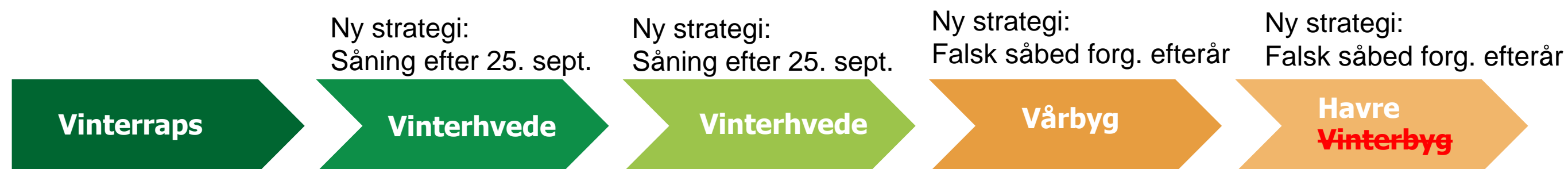
Med et fokus på italiensk rajgræs, kan projektet forhåbentlig vise vejen med nye værktøjer og metoder til at bekæmpe ukrudt.



Vores strategi

Mål

- Holde græsukrudtet på et niveau, hvor det ikke tager udbytte fra afgrøden
- Nedbringe mængden af græsukrudtet uden brug af ekstra herbicider



Fokuspunkter

- Falsk såbed: pløjning i efteråret har fået græsukrudt til at spire frem inden vårafgrøden etableres
- Sædskifte: Vinterbyg er taget ud af sædskiftet for at undgå tidlig såning og manglende ukrudtsmidler
- Sædskifte: Mere vårsæd, udover vårbyg tilføjes havre fra 2023
- Sen såning: hvede etableres ført efter 25. september, hvilket er sent på denne egn
- Græsukrudtsmidler: skal have målrettet effekt, der må ikke være udviklet resistens
- Rotationspløjning: 4-5 år mellem hver pløjning, hvor det er muligt – det forventes, at græsukrudtet bliver bragt til bunden af plovfuren

Måleparametre

- **IT-programmet FarmTracking, hjælper hukommelsen og objektificere problemerne**
- **Resistenstest af ital. rajgræs**
- **Monitering af græsukrudt på markniveau**

Ændring af sædskifte

Vinterbyg er taget ud af sædskiftet pga. såtidspunktet og den meget begrænsede mulighed for kemisk bekæmpelse

Flere vårafgrøder i sædskiftet – både vårbyg og havre

Effektiv brug af pesticider

Fokus på midler med effekt

- Som f.eks. Topik og Focus Ultra i hvede til bekæmpelse af ital. rajgræs

Der bruges ikke midler, som der er resistens overfor

- ALS-midler

Primære mål

Agronomisk:

- Fokus på optimering af sædskiftet, ift. at holde græsukrudtet nede

Miljømæssigt:

- Undgå at bruge ekstra herbicider ift. Græsukrudt
- En række agronomiske løsninger er allerede blevet implementeret og er værd at arbejde videre med for at bryde rajgræssets frøsætning. Det er f.eks. mere vårsæd, falsk såbed og sen såning.

Bæredygtigheds indikator

Meget god

- Sen såning
- Pesticider med effekt

Medium

- Falsk såbed
- Rotationspløjning

Til forbedring

- Flere vårafgrøder
- Større variation i vårafgrøder

Vores feedback



“ *Man skal lære at leve med en vis ukrudtsmængde. Græsukrudtet skal blot holdes på et niveau, hvor det ikke tager udbytte fra afgrøden*

Jacob Rasmussen, Abildskovgård (Danmark)



“ *Vi bruger alle de IPM-værktøjer, som giver mening på denne bedrift. Det går rigtig godt, da Abildskovgård er meget interesseret i at få nedbragt græsukrudtet uden brug af ekstra herbicider*

Helle Bundgaard Elander, Velas (Danmark)

Det giver mening at deltage i en erfagruppe, da erfaringsudveksling skubber os i den rigtige retning i forhold til IPM og bekæmpelse af græsukrudt på bedriften

Vores udgangspunkt var en resistenstest på ital. rajgræs. Vi ved, at der er en begrænset effekt af de tilgængelige ALS-græsmidler – derfor bruger vi alle de IPM-værktøjer, som giver mening.